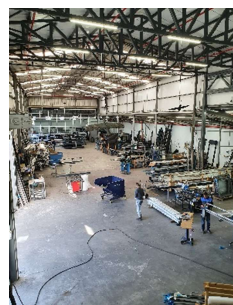
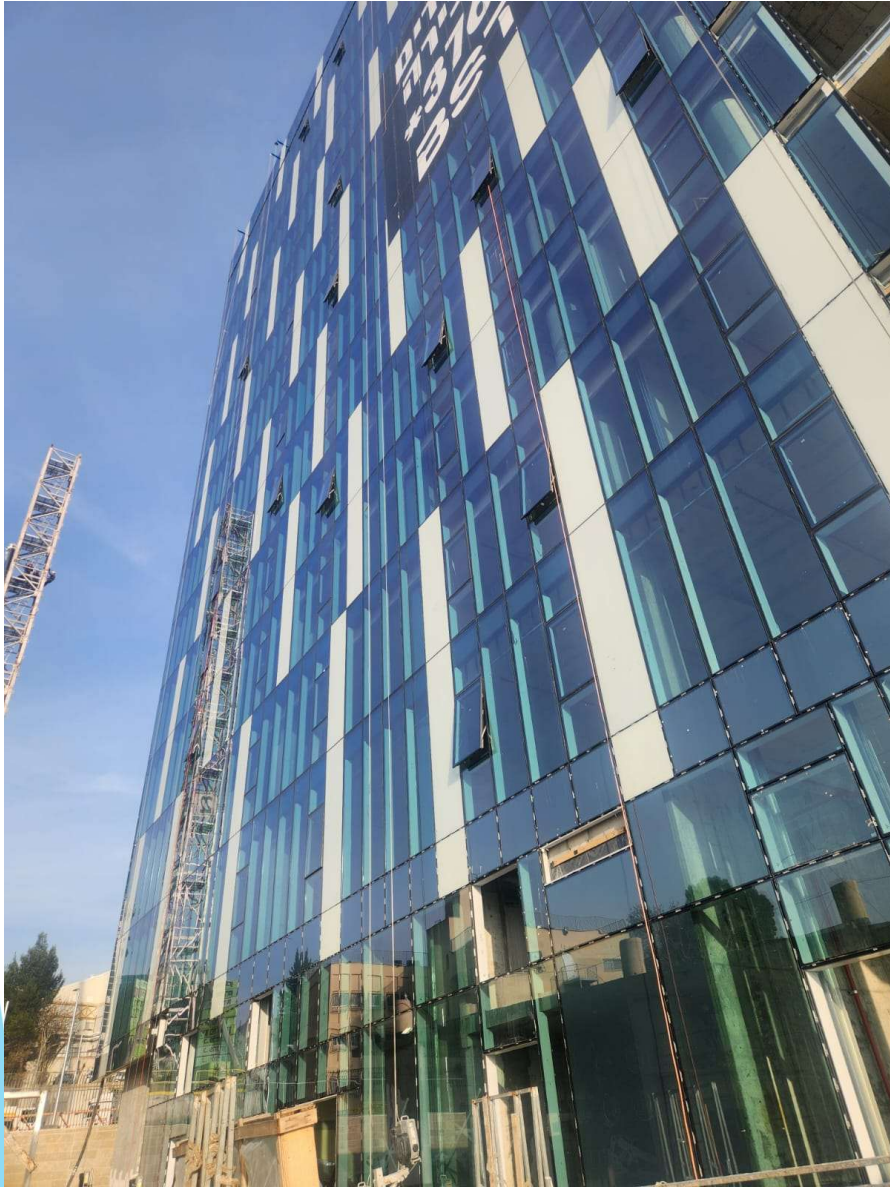


קטלוג פרויקטים 2026



בן-סימון תעשיות אלומיניום





נוף הגליל - PRIME

זמנים: בסט יזום ומנורה מבטחים
קבלן ביצוע: בסט בניה
אדריכלות: שורץ בסנוסוף אדריכלים

שנת ביצוע: 2024-2025
שטח הפרויקט: כ- 23,000 מ"ר
היקף חזי: 24M

פרויקט PRIME נוף הגליל הינו בניין משרדים מודרני בעיצוב חדשני עם קומת מסחר גדולה.

הבניין מחופה בכ-10,000 מ"ר קירות מסך.

הפרויקט נבנה במיקום אסטרטגי בין נוף הגליל לנצרת, בצמידות לתחנת הרק"ל העתידית ולקריית הממשלה.



PRIME
נוף הגליל

BST

בזל פארק

ז"ם: קבוצת וייס וקבוצת סופרין

קבלן ביצוע: עומר הנדסה

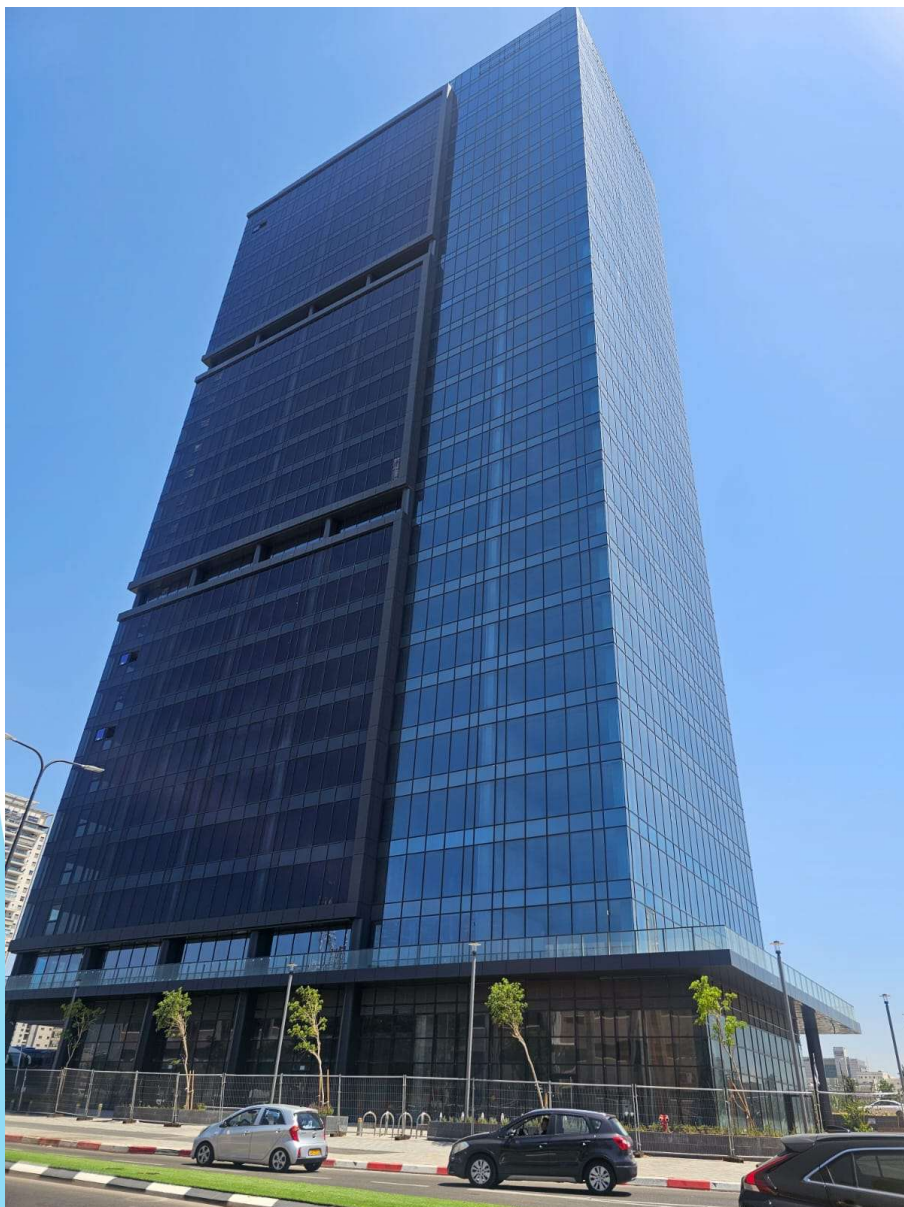
אדריכלות: ברעלי לויצקי כסיף

שנת ביצוע: 2023-2025

היקף חז"ל: 25M

סמוך לבית המשפט בפתח תקווה, במתחם העסקים המתחדש של העיר, נבנה מגדל המשרדים בזל פארק. המגדל בן 27 קומות ומחופה 17,000 קירות מסך עם זכוכיות חכמות.

מיקומו של הבניין בלב זירת העסקים של העיר, קרבתו לצירים מרכזיים כמו כביש 5 ודרך ז'בוטינסקי, סמיכות לתוואי העתידי של 'הקו האדום' של הרכבת הקלה - כל אלו הופכים אותו למוקד משיכה של חברות עסקיות ומשקיעים.





מתחם התנופה

זים: קבוצת סופרין
קבלן ביצוע: עומר הנדסה
אדריכלות: ברעלי לויצקי כסיף

שנת ביצוע: 2024-2026
שטח המתחם: 50,000 מ"ר
היקף חוזי: 24M

קומות: 19
שטח חיפויי קירות מסך: 17,000 מ"ר
שטח חיפויי פחים: 6,000 מ"ר

פרויקט מתחם התנופה בתלפיות הינו בין הפרויקטים המסחריים הבולטים שהולכים ונבנים ברחבי עיר הבירה.



מגדל התחנה

זממים: גשם החזקות וחברת דיזיין חן
קבלן ביצוע: גשם
אדריכל: גורדון אדריכלים ומתכנני ערים

שנת ביצוע: 2023-2024
היקף חזי: 17.4M

מבנה מודרני וייחודי אשר כולל קומת מסחר ו-17 קומות משרדים
המשתרעים על פני 17,000 מ"ר למשרדים ו-1000 מ"ר למסחר.
בפרויקט 800 מ"ר חיפוי קיר מסך וכ-2400 מ"ר חיפויי פחים.





מגדל מבנה (בית אמרון)

ז"ם: קבוצת מבנה
קבלן ביצוע: עומר הנדסה
אדריכלות: רונה-כהן אדריכלים

שנת ביצוע: 2026-2027
היקף חז"י: 28M

באזור התעסוקה המערבי בהרצליה פיתוח, נבנה מגדל מבנה, 23 קומות. המגדל יכלול כ-110 דירות קטנות להשכרה בחמש הקומות העליונות וב-18 קומות הנוספות משרדים ומסחר.

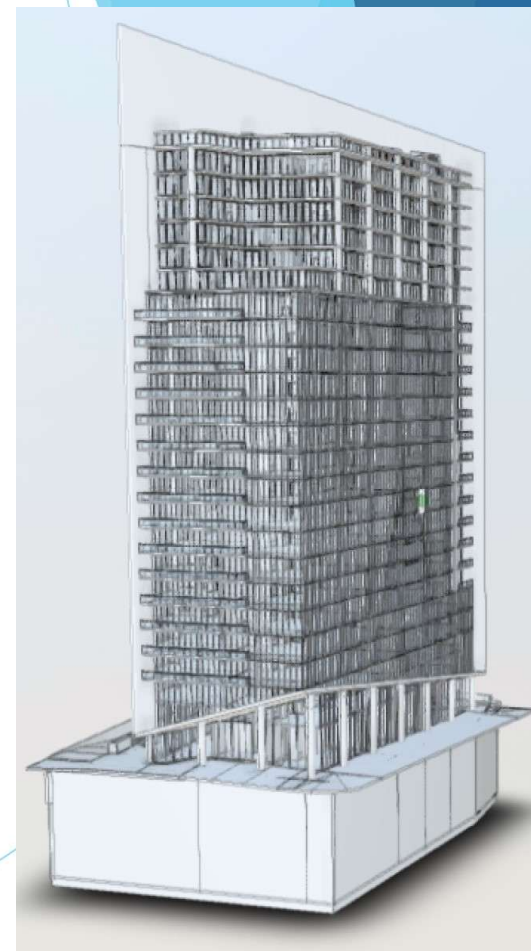
הבניין יהיה מחופה בכ-12,000 מ"ר קירות מסך בשילוב עם חיפויי פחי אלוקובונד בצורות שונות (משולשים, מעוינים) בשטח של כ-4,000 מ"ר.

את הפרויקט תכנן משרד האדריכלים רונה-כהן והוא עוצב בצורת מפרש סירה בשל סמיכותו לצמת הסירה ולחוף הים.



מגדל מבנה (בית אמרון)

ז"ם: קבוצת מבנה
קבלן ביצוע: עומר הנדסה
אדריכלות: רונה-כהן אדריכלים





מגדל מרום

זים: קבוצת יזמים פרטית בינלאומית
קבלן ביצוע: עומר הנדסה
אדריכלות: איאן באדר - PEI COBB FREED & Partners והוקו אדריכלים

שנת ביצוע: 2026-2027
היקף חזי: 38M

המגדל ייבנה על שטח של 2.6 דונמים בכניסה לירושלים במיקום מרכזי ואסטרטגי צמוד לגשר המיתרים, תחנת רכבת נבון, מגדלי האומה ועוד.
מדובר במגדל בגובה של 40 קומות, יוקרתי ביותר, הכולל כ-60,000 מ"ר עבור שטחי מסחר ותעסוקה.
שמונה הקומות התחתונות יכללו מרכז תרבות ציבורי, גלריה לאומנות, מוזיאון ומרכז קונגרסים.
המגדל מתוכנן על ידי האדריכל הבינלאומי איאן באדר מניו יורק, המתמחה בתכנון ועיצוב בנייני רבי קומות.
הבניין מתוכנן עם כ-12,000 מ"ר של קירות מסך ובנוסף מערכות אלומיניום חכמות נוספות וזכוכיות בידודית עם צלונים פנימיים.





GS CITY

זם: קבוצת יובלים

קבלן ביצוע: BST

אדריכלות: ברעלי לויצקי כסיף אדריכלים

שנת ביצוע: 2027-2028

היקף חצי: 16M

פרויקט GS CITY יכלול שני מגדלי משרדים בעלי 12 קומות מחופים בכ- 12,000 מ"ר קירות מסך ומשולב בכ- 2,000 מ"ר חיפויי פחי אלומיניום.

בנוסף בפרויקט משולב בניין מגורים יוקרתי ומיוחד המונה 84 יחידות דיור בשמונה קומות.

BST



D.N. SONS

זים וקבלן ביצוע: די.אן.סאנס
אדריכלות: פורמה אדריכלים ומתכנני ערים

שנת ביצוע: 2026-2027
היקף חזי: 9M

מבנה משרדים בפארק התעשיות המתקדמות ביקנעם.
המבנה מחופה בכ-3,000 מ"ר קירות מסך ובנוסף כ-2,000 מ"ר חיפויי פחים.





קניון גבעת שמואל

חס: זילי נכסים

קבלן ביצוע: עומר הנדסה

אדריכלות: ישר אדריכלים

שנת ביצוע: 2026-2027

היקף חצי: 16M

בגבעת שמואל נבנה מרכז מסחרי גדול ומעליו בניין משרדים מפואר בעל 11 קומות.

הבניין יהיה מחופה בכ-18,000 מ"ר קירות מסך בתוספת חיפויי פחים וסנפירים (בולנוסים) בקירות המסך.





SQUARE

זים וקבלן ביצוע: גשם
אדריכלות: שלג אדריכלים

שנת ביצוע: 2024-2025
היקף חוזי: 19 מ

מרכז מסחרי ומשרדים בקריית מוצקין בשכונת משכנות אומנים.
שטח הפרויקט הוא 20,000 מ"ר.
בפרויקט זה פיתחנו מערכת אלומיניום חדישה, פרופילים דקים
וחזקים המחפים את הבניין מרצפה עד תקרה גובה 3.6 מטר בשטח
כולל של 17,000 מ"ר חיפויים, בשילוב דלתות הזזה חשמליות.

SQUARE

אשם

יומם נדל"ן השקעות





החושלים

זים: קבוצת סופרין
קבלן ביצוע: עומר הנדסה ובניה
אדריכלות: ברעלי-לויצקי-כסיף אדריכלים ובוני ערים

שנת ביצוע: 2021
היקף חוזי: 12M

מבנה משרדים ומסחר בהרצליה פיתוח בשטח של 13,600 מ"ר,
6 קומות מחופה בכ-6,000 מ"ר קירות מסך ובנוסף בכ-4,000 מ"ר חיפויי
פחים.

החושלים 5-7

הרצליה פיתוח





בית הרופאים

זים: קבוצת סופרין
קבלן ביצוע: עומר הנדסה ובניה
אדריכלים: וסקי מור סיוון אדריכלים

שנת ביצוע: 2015-2016
היקף חזי: 15M

מבנה מסחרי ברמת החייל בתל-אביב, משולב בכ-6,000 מ"ר חיפויי קירות מסך וכ-2,000 מ"ר חיפויי פחים. הפרויקט בוצע בתכנון חברתנו ולפרויקט זה פותחו סדרות, אלמנטים ופרזול ייעודי לחיפויי הפחים.





מרום – בפארק אפקה

יום וקבלן ביצוע: סלע בינוי
אדריכלות: מילוסלבסקי אדריכלים

שנת ביצוע: 2026-2027

מרום הינו פרויקט מגורים חדשני המורכב משני מגדלים בעלי 23 קומות כל אחד ושלושה בנייני בוטיק בעלי 7 קומות כל אחד. סה"כ בפרויקט כ- 260 יח"ד.

הפרויקט משלב בתוכו אורח חיים אורבני לצד שמורת הטבע נחל נעמן ומאפשר לדיירים ליהנות משני העולמות.



סלע בינוי 
קבוצת אמנון סלע



אדרת ברובע הבינלאומי

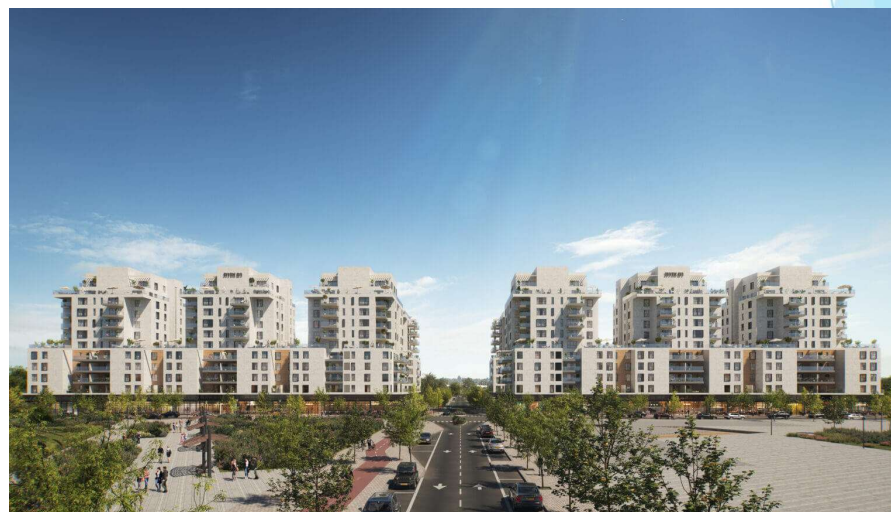
זים וקבלן ביצוע: רם אדרת
אדריכלות: ברעלי לויצקי כסיף BLK

שנת ביצוע: 2026-2027
היקף חוזי: 16M

בשכונת הדגל החדשה "הרובע הבינלאומי" בלוד פינת ניר צבי, בונה חברת "רם אדרת" פרויקט מגורים ייחודי בעל 8 בניינים, 12 קומות כל אחד ומונים 400 יח"ד בשכונה חדשה איכותית וחכמה.


ADERET
ברובע הבינלאומי


רם אדרת
מבטיחים ומקימים



Herzliya Hills

חמים: אזורים, עופר השקעות

קבלן ביצוע: סיון ביצוע

אדריכלות: Kika Braz

שנת ביצוע: 2017-2019

היקף חצי: 50M



שכונת המגורים הפרטית הרצליה הילס משלבת בין יוקרה לאיכות חיים ונחשבת לאחד מפרויקטי נדל"ן מהנחשקים והיוקרתיים ביותר.

פרויקט הרצליה הילס הינו מגה פרויקט וממוקם על שטח של כ-70 דונם, וכולל עשרה בניינים ביניהם מגדלים בני 18 קומות ובניינים של 3 קומות וסה"כ כ-600 יח"ד.

הבניינים מחופי בכ-16,000 מ"ר של פחי אלומיניום, שתוכננו ויוצרו על ידי חברתנו ייעודית לפרויקט זה.

בכל פרטי האלומיניום בדירות צאלונים חשמליים משולבים במערכת בית חכם.



דיר מוגן פריימן

יזם וקבלן: קבוצת חממי עזרא
אדריכלות: דב קורן אדריכלים ומתכנני ערים

שנת ביצוע: 2022-2024

היקף חזי: 14M

פרויקט פריימן בראשון לציון הינו מתחם דיר מוגן ובית אבות סיעודי. בפרויקט קומת מסחר בשטח של 2,500 מ"ר, אולם אירועים, בית כנסת, חדר כושר, בריכה מחוממת, אולמות משחקים והרקדה, פינות קפה ועוד. גודל המגרש נטו 9,300 מ"ר, 240 דירות.

הבניין מחופה בכ-2,800 מ"ר קירות מסך ובנוסף 800 מ"ר של חיפויי פחים.



אחזת נווה חוף
דיר מוגן איכותי
מקבוצת חממי עזרא



HAMAMI EZRA GROUP
קבוצת חממי עזרא

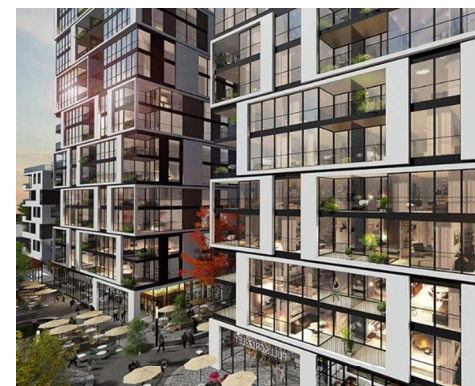
MOMA TLV

זים: קבוצת חגג'
קבלן ביצוע: אלקטרה בניה
אדריכלות: בר אוריין אדריכלים

שנת ביצוע: 2023-2024
היקף חזי: 29M

פרויקט MOMA הינו פרויקט יוקרה הממוקם בשכונת פלורנטין בתל-אביב וכולל 4 בנייני מגורים, שני מגדלים 18 קומות כ"א ושני בנייני בוטיק בני 7 קומות כ"א, 225 יחידות דיור.

הדיירים בפרויקט ייהנו מפארק ירוק המתפרס על שטח של כ-3 דונם וממוקם בתוך המתחם שבין הבניינים, בנוסף לחדר כושר, אזור עם בתי קפה ומסעדות שף, בניין A יחוזה מלון בוטיק של רשת מלונות BROWN.



אלקטרה בנייה
CONSIDER IT DONE

MOMA
TEL-AVIV



Ocean Park

זימים: חברת ICR - קבוצת ישראל קנדה וקבוצת ראם במשותף
קבלן ביצוע: סיון ביצוע
אדריכלות: טטרו שחר אדריכלים

שנת ביצוע: 2023-2024
היקף חזי: 12M

בשכונת עיר ימים נתניה היוקרתית מול הים, נבנה פרויקט היוקרה Ocean Park. הפרויקט כולל שני מגדלים מפוארים, כל מגדל 31 קומות מגורים וכולל 117 יח"ד, במפרט אלומיניום עשיר ויוקרתי ביותר. סה"כ 234 יח"ד בפרויקט.

OCEAN
PARK
TOWERS
פארק הים, נתניה

סיון ביצוע
מבית צמח המרמן





Jerusalem Spirit

ים: הדס קפיטל
קבלן ביצוע: דניה סיבוס (פורמה)
אדריכלות: הוק אדריכלים

שנת ביצוע: 2022-2024
היקף חזוי: 8M

מגדל מפואר ויוקרתי, 27 קומות, 200 יחידות דיור יוקרתיות ומעודנות, בליבה של ירושלים.

הפרויקט משולב במערכות אלומיניום יוקרתיות, חלונות מעוגלים עם קשתות וצלונים חשמליים בתוך זכוכית הבידודית.



דניה
חברת הבנייה והתשתיות של ישראל

או-מא-מי

זים: קרסו נדל"ן

קבלן ביצוע: BEIJING CONSTRUCTION ENGINEERING GROUP
אדריכלות: יסקי-מור-סיון אדריכלים ומתכנני ערים MYS

פרויקט אומאמי מבית קרסו נדל"ן אשר ממוקם בקרית אונו וכולל 6 בניינים מרהיבים בני 31 קומות. חברתנו ביצעה שני בניינים B+A, כל בניין מונה 120 יחידות דיור.

בפרויקט מערכות אלקו מדגם: חלונות ודלתות הזזה מסדרת SLS120, חלונות דריי קיפ OS57, משולבים עם צלונים חשמליים אינטגרליים של חברת טופז-פליני.



קרסו





מגדל סביון מופת

זים: אפריקה ישראל
קבלן ביצוע: דניה סיבוס
אדריכלות: משה צור אדריכלים ובוני ערים

מגדל סביון מופת היוקרתי, שוכן במרכז רמת גן בסביבת מוקדי פנאי ובילוי וכ-5 דקות מת"א. המגדל בן 28 קומות, 115 יחידות דיור, משולב במערכת קירות מסך וחיפויי פחים.



דניה
חברת הבנייה והתשתיות של ישראל



פסגת דן

זים: דן גדל"ן
קבלן: דניה סיבוס
אדריכל: יסקי מור סיון אדריכלים (MYS Architects)

פסגת דן מגדל יוקרתי ברמת גן, ממוקם לצד השכונות הוותיקות והטובות ברמת גן. המגדל בן 40 קומות, 195 יחידות דיור ומחופה פחי אלומיניום בכ- 3,000 מ"ר. בנוסף ישנו מבנה מסחרי צמוד לבניין כחלק מהפרויקט מחופה בכ- 1,200 מ"ר קירות מסך ופחים.



דניה
חברת הבנייה והתשתיות של ישראל

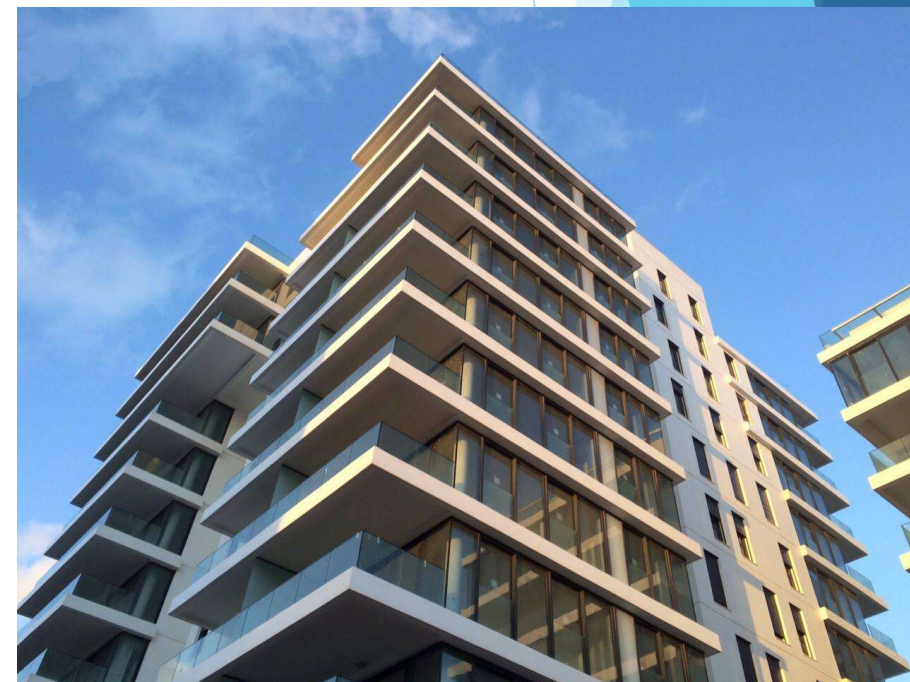
מגדלי בית צורי

זים: קבוצת חג'ל - קבוצת רכישה
קבלן ביצוע: דניה סיבוס
אדריכלות: אילן פיבקו אדריכלים

הפרויקט ממוקם בין הרחובות אליהו בית צורי, שלמה בן יוסף 1-3 ושדרות קק"ל וכולל בניין בן 9 קומות, 17 יח"ד ומגדל 12 קומות, סה"כ 72 יחידות דיור.



דניה | W
חברת הבנייה והתשתיות של ישראל





TRIO

זים: אשדר חברה לבניה וחברת מיראז' פיתוח ישראל השקעות
קבלן: אשטרום הנדסה ובניה
אדריכל: גורדון אדריכלים ומתכנני ערים

שנת ביצוע: 2010-2012
היקף חז"י: M27

הפרויקט ממוקם בצמוד לאוניברסיטת חיפה במיקום הגבוה ביותר של האזור הטוב ביותר בחיפה. פרויקט עם מפרט אלומיניום עשיר ביותר הכולל: זכוכיות LOW-E עם מקדם הצללה גבוה במיוחד, זכוכיות עם ציפוי NANO (זכוכית "המתנקה מעצמה"), דלתות הזזה יוקרתיות מסדרת SL150, חיפוי הבניינים בקיר מסך כ-3000 מ"ר וחלונות דריי קיפ מסדרת ST76.



אשטרום



ליהנות מהבריזה של הים

אזורים פארק הים
בת ים

אזורים פארק הים

זם: אזורים
קבלן ביצוע: דניה
אדריכלות: יסקי•מור•סיון אדריכלים ומתכנני ערים

שנת ביצוע: 2023-2024
היקף חזי: M5

מגדל יוקרתי, 36 קומות, במיקום הטוב ביותר בשכונת גן העיר בבת-ים.
משקיף לנוף הים המרהיב של רצועת החוף של בת-ים החל מהקומה הראשונה.
פרויקט אזורים פארק הים, הוא פרויקט הדגל של חברת "אזורים" בגוש דן ונחשב לאטרקציה
ייחודית בתחום הנדל"ן במרכז הארץ.

אזורים פארק הים
בת ים

דניה
חברת הבנייה והתשתיות של ישראל



מגדל SKY

זים: אפריקה ישראל מגורים וחברת ב. יאיר
קבלן ביצוע: דניה סיבוס
אדריכלות: טיטו אומן אדריכלים

שנת ביצוע: 2010-2011

מגדל SKY עיר ימים, ממוקם באחד המקומות היפים בשרון, בין רמת פולג לשמורת האירוסים, בשכונת עיר ימים היוקרתית בנתניה. בפרויקט מגדל 34 קומות, 120 יח"ד של יוקרה עם נוף עוצר נשימה. בפרויקט משולב חיפוי קירות מסך כ-3,000 מ"ר אשר הופכים את הפרויקט לבולט וייחודי במיוחד.



דניה
חברת הבנייה והתשתיות של ישראל





מגדל עדן

זימים: שלומות מקבוצת חממי עזרא ובניו וחברת אלדר השקעות
קבלן ביצוע: לוינשטיין נתיב הנדסה ובנין
אדריכל: דב קורן אדריכלים

שנת ביצוע: 2022-2023
היקף חוזי: 9M

בלב שכונת פארק הים החדשה, על רצועת החוף היפה והמשודרגת של העיר בת-ים – נבנה מגדל עדן.

מגדל מגורים מרשים ומרהיב הנישא לגובה של 45 קומות, 177 יחידות דיור ובנוסף 4 קומות של מרכז מסחרי מחופה בכ-1,800 מ"ר קירות מסך ובית מלון בן חמש קומות.





לב גני תקווה

זומים: אשדר וצמח המרמן
קבלן ביצוע: אשטרום
אדריכלות: ברעלי לויצקי כסיף אדריכלים

שנת ביצוע: 2018-2020
היקף חוזי: 13.7M

הפרויקט לב גני תקווה, נצמד למגמות המגורים המובילות בעולם ומציע שני מגדלי מגורים יוקרתיים, 23 קומות כל אחד, 250 יח"ד, עם קומת מסחר מושקעת, משולבת חיפוי קירות מסך בכ-1600 מ"ר.



אשטרום





אחד העם

זמרים: שגראוי-ליבוביץ וקבוצת יוסף ואחיו
קבלן ביצוע: דניה סיבוס
אדריכלים: בר אוריין אדריכלים בשיתוף עם שורץ בסנוסוף אדריכלים

שנת ביצוע: 2019-2020
היקף חז"י: 9M

הפרויקט ממוקם ברחוב אחד העם 6 בחיפה ומתפרס על שטח של 24,000 מ"ר.
ייעודו מגורים ומסחר ובעל 25 קומות ו-174 יחידות דיור.
בפרויקט בוצעו מערכות של חברת אלקו מדגם: דלתות וחלונות הזזה SLS120,
חלונות פתיחה OS62.



דניה | א
חברת הבנייה והתשתיות של ישראל

מבין לקוחותינו

חברת בן-סימון קיימת משנת 1990 וביצעה ומבצעת מאות פרויקטים איכותיים עם חברות הבנייה ויזמות הנדל"ן הגדולות בישראל:





בן-סימון תעשיות אלומיניום

www.bensimon.co.il